

CT

LEXUS
EXPERIENCE AMAZING

STOP SMOG **GOHYBRID**

200h



LEXUS CT

CZYSTY KOMFORT

już od **99 900 PLN**



LEASING **SMARTPLAN**

od **990** netto
zł/mc

Miesięczna rata netto, Leasingu SMARTPLAN uwzględnia wkład własny 10% wartości samochodu, okres leasingu 36 m-cy z limitem kilometrów 60 000. Kalkulacja z dnia 06.06.2018. Podana rata nie dotyczy prezentowanej wersji wyposażenia. Szczegóły u Autoryzowanych Dealerów Lexusa.

CENNIK

WERSJA	CENA	RABAT	CENA PO RABACIE
Elegance	118 800	18 900	99 900
Elegance + Pakiet Comfort + Pakiet Lexus Safety System+	131 100	18 900	112 200
Black	124 700		
F SPORT	146 600		
Prestige	159 900		

Skontaktuj się z dilerem w celu otrzymania indywidualnej oferty.

NAJLEPSZY WYBÓR

WERSJA ELEGANCE

- Automatyczna skrzynia biegów E-CVT
- Światła do jazdy dziennej LED
- Czujnik deszczu
- Dwustrefowa automatyczna klimatyzacja
- Uruchamianie pojazdu za pomocą przycisku „POWER”
- Felgi aluminiowe 16” z oponami 205/55 R16
- Kamera cofania
- Lampy przeciwmgielne przednie LED
- 7-calowy wyświetlacz multimedialny
- Łączność Bluetooth, złącze USB oraz wejście audio AUX kompatybilne z VTR
- Kontroler multimedii w formie pokrętki

99 900 zł netto lub **990 zł** netto miesięcznie
w Leasingu **SMARTPLAN**



WERSJA ELEGANCE + PAKIET COMFORT + PAKIET LEXUS SAFETY SYSTEM+

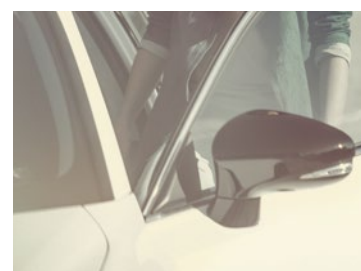
- Podgrzewane fotele przednie
- Lusterko wewnętrzne wsteczne elektrochromatyczne
- Aktywny tempomat ACC
- System ochrony przedzderzeniowej (PCS) z wykrywaniem pieszych
- System automatycznych świateł drogowych (AHB)
- Światła mijania / drogowo w technologii LED z automatycznym poziomowaniem
- Spryskiwacze reflektorów
- Asystent utrzymywania pasa ruchu (LKA)
- Rozpoznawanie znaków drogowych (RSA)
- System wykrywający i ostrzegający o zmęczeniu kierowcy (Sway)
- 4,2-calowy wyświetlacz informacyjny TFT umieszczony na tablicy przyrządów

112 200 zł netto lub **1 099 zł** netto miesięcznie
w Leasingu **SMARTPLAN**



WERSJA BLACK + PAKIET COMFORT + PAKIET TOUCH + PAKIET LEXUS SAFETY SYSTEM+ + PRZYCIEMNIANE SZYBY

- 17” czarne felgi aluminiowe
- Pakiet stylistyczny Black
- Elementy wykończenia siedzeń i drzwi Tahara
- Inteligentny kluczyk
- Czujniki parkowania z przodu i z tyłu
- Przyciemniane szyby tylne



DANE TECHNICZNE

PARAMETRY	CT 200h (hybrydowy)
Masy	
Masa własna (kg)	1370 - 1465
Dopuszczalna masa całkowita (kg)	1790 - 1845
Pojemności	
Bagażnik (l)	375
Pojemność zbiornika paliwa (l)	45
Napęd	
Pojemność i układ silnika spalinowego (cm ³)	1798 / R4
Łączna moc napędu KM (kW)	136 (100)
Maks. moc silnika spalinowego (KM (kW) / obr./min.)	99 (73) / 5200
Maks. moment obrotowy silnika spalinowego (Nm / obr./min.)	142 / 2800 - 4400
Maks. moc silnika elektrycznego KM (kW)	82 (60)
Maks. moment obrotowy silnika elektrycznego (Nm)	207
Osiągi	
Maks. prędkość (km/h)	180
Przyspieszenie 0 - 100 km/h (s)	10,3
Zużycie paliwa i emisja CO₂	
Cykl miejski (l/100 km)	3,8 - 4,1
Cykl pozamiejski (l/100 km)	3,8 - 4,0
Cykl mieszany (l/100 km)	3,8 - 4,1
Emisja CO ₂ w cyklu mieszanym (g/km)*	88 - 94
Wymiary zewnętrzne	
Długość (mm)	4350
Szerokość (mm)	1765
Wysokość (mm)	1455
Rozstaw osi (mm)	2600

* dotyczy samochodu w wersji Elegance

KOLORY LAKIERU

083 BIAŁY¹085 ARKTYCZNA BIEL²

1J7 SREBRNY TITANIUM METALIK



1H9 WULKANICZNY GRAFIT METALIK

212 CZARNY³

223 ANTRACYTOWA CZERŃ METALI



3R1 BURGUNDZKI CZERWONY METALIK

3T2 PŁOMIENNY CZERWONY³4W7 LAVA ORANGE METALIK¹8X1 SZAFIROWY NIEBIESKI METALIK¹

8X5 GRANATOWY METALIK

8X9 NIEBIESKI SPARKLING BLUE METALIK²4X2 BRĄZ AMBER METALIK²¹ dostępny tylko w wersji F SPORT ² niedostępny w wersji F SPORT ³ dostępny bez dopłaty

DOSTĘPNE SĄ RÓWNIEŻ KOLORY W KONFIGURACJI:

DACH / NADWOZIE:

- 2LJ CZARNY / BIAŁY F
- 2MN CZARNY / SREBRNY TITANIUM METALIK
- 2LL CZARNY / WULKANICZNY GRAFIT METALIK
- 2QF CZARNY / SZAFIROWY NIEBIESKI METALIK
- 2LM CZARNY / BURGUNDZKI CZERWONY METALIK
- 2LN CZARNY / PŁOMIENNY CZERWONY
- 2QE CZARNY / LAVA ORANGE METALIK
- 2PX CZARNY / NIEBIESKI SPARKLING BLUE METALIK

DACH I SŁUPKI / NADWOZIE:

- 2PZ SREBRNY TITANIUM METALIK / ANTRACYTOWA CZERŃ METALIK
- 2QB SREBRNY TITANIUM METALIK / ARKTYCZNA BIEL
- 2QA WULKANICZNY GRAFIT METALIK / BURGUNDZKI CZERWONY METALIK

ELEMENTY WYPOSAŻENIA

OPCJE I PAKIETY	Elegance	F SPORT	Prestige	Black
Napęd				
Silnik benzynowy 1.8 R4 działający w cyklu Atkinsona	■	■	■	■
Napęd na os przednią	■	■	■	■
Bezstopniowa przekładnia planetarna (E-CVT)	■	■	■	■
Komfort				
Aktywny tempomat (ACC)	□ LSS+	■	■	□ LSS+
Tempomat (cruise control)	□	-	-	-
Dwustrefowa automatyczna klimatyzacja	■	■	■	■
Kierownica i dźwignia zmiany biegów pokryte skórą naturalną	■	■	■	■
Uruchamianie za pomocą przycisku „START”	■	■	■	■
System „inteligentny klucz”: otwieranie i uruchamianie pojazdu bez użycia klucza	□ / □ TCH	□ / □ TCH	■	□ / □ TCH
Manualna regulacja fotela pasażera siedzącego z przodu (4 kierunki)	■	■	-	■
Manualna regulacja fotela kierowcy (6 kierunków)	■	■	-	■
Elektryczna regulacja fotela kierowcy, w tym podparcia odcinka lędźwiowego (8 kierunków)	-	□ FUJI	■	-
Elektryczna regulacja fotela pasażera (4 kierunki)	-	□ FUJI	■	-
Pamięć ustawienia fotela kierowcy	-	□ FUJI	■	-
Podgrzewanie przednich foteli	□ / □ COMF / □ LTH	■	■	□ / □ COMF
Czujnik deszczu	■	■	■	■
Czujniki parkowania z przodu i z tyłu pojazdu (przód: 2, tył: 4)	□ / □ TCH	□ / □ TCH	■	□ / □ TCH
Czujniki parkowania z tyłu pojazdu (4 czujniki)	□	□	-	□
Lusterka boczne elektrycznie regulowane, podgrzewane i składane	■	■	■	■
Lusterka boczne elektrochromatyczne z pamięcią ustawienia	-	□ FUJI	■	-
Lusterko wewnętrzne wsteczne elektrochromatyczne	□ / □ NAV / □ COMF	■	■	□ / □ NAV / □ COMF
Multimedia				
Audio 6 głośników, AM, FM, CD na 1 płytę	■	■	-	■
Audio 10 głośników, AM, FM, DVD na 1 płytę	□ NAV	□ NAV	■	□ NAV
Audio Mark Levinson, 13 głośników, AM, FM, DVD na 1 płytę	-	² □	□	-
Tuner DAB	□	□	□	□
Wyświetlacz multimedialny 7”	■	■	-	■
Wyświetlacz multimedialny 10,3”	□ NAV	□ NAV	■	□ NAV
4,2-calowy wyświetlacz informacyjny TFT umieszczony na tablicy przyrządów	□ LSS+	■	■	□ LSS+
Kamera cofania	■	■	■	■
Asystent parkowania (obraz z kamery cofania z liniami pomocniczymi)	□ NAV	□ NAV	■	□ NAV
Kontroler multimedialny w formie pokrętki	■	■	-	■
Kontroler Remote Touch Interface	□ NAV	□ NAV	■	□ NAV
Nawigacja GPS Lexus Premium Navigation z Lexus Connected Services	□ NAV	□ NAV	■	□ NAV
Nawigacja GPS Lexus Navigation	□	□	-	□
Funkcja korekcji czasu zegarka na podstawie sygnału GPS	□ NAV	□ NAV	■	□ NAV
Obsługa Bluetooth	■	■	■	■
Węszcia USB i AUX z VTR dla zewnętrznych urządzeń audio	■	■	■	■
Wnętrze				
Tapicerka z naturalnej skóry ³	□ LTH	-	■	-
Tapicerka z naturalnej skóry F SPORT	-	□ FUJI	-	-
Tapicerka z tkaniny	■	-	-	-
Tapicerka z tkaniny i Tahara Trim	-	■	-	■
Czarne elementy ozdobne wnętrza Piano Black	■	-	-	■
Metaliczne elementy ozdobne wnętrza	-	■	-	-
Czarne elementy ozdobne wnętrza Metallic Black	-	-	■	-
Wykończenie bocznych drzwiowych z tkaniny	■	-	-	-
Wykończenie bocznych drzwiowych Tahara Trim/ tkanina	□ TAH	■	-	■
Wykończenie bocznych drzwiowych Tahara Trim ³	□ LTH	□ FUJI	■	-
Nakładki progowe wykonane ze stopu aluminium	-	-	□ / □ SPORT	-
Pakiet F SPORT: sportowa gałka zmiany biegów, nakładki progowe, aluminiowe perforowane nakładki na pedały, perforowana skóra kierownicy, metaliczne elementy ozdobne, czarna podsufitka	-	■	-	-
Szyberdach sterowany elektrycznie ¹	□	□	□	□

OPCJE I PAKIETY	Elegance	F SPORT	Prestige	Black
Zegary z dwoma układami graficznymi Eco & Sport	■	■	■	■
Wyposażenie zewnętrzne				
16-calowe obręcze kół ze stopów lekkich z oponami 205/55 R16	■	—	□	■
16-calowe, grafitowe obręcze kół ze stopów lekkich, 10-ramiennie z oponami 205/55 R16 F SPORT	—	□	—	—
17-calowe obręcze kół ze stopów lekkich z oponami 215/45 R17	□	—	■	□
17-calowe obręcze kół ze stopów lekkich z oponami 215/45 R17 F SPORT	—	■	—	—
17-calowe, czarne obręcze kół ze stopów lekkich z oponami 215/45 R17 BLACK	—	—	—	■
Pakiet stylizacyjny F SPORT: grill z wypełnieniem w kształcie litery F i ciemnym obramowaniem, czarne oprawy świateł przeciwmgielnych, emblematy „F”, lakierowany, grafitowy tylny dyfuzor, rozbudowany tylny spoiler dachowy, siatkowe obudowy świateł odbłaskowych	—	■	—	—
Pakiet stylizacyjny BLACK: przedni grill, obramowanie, lusterka w kolorze czarnym	—	—	—	■
Spoiler dachowy F SPORT	—	■	—	—
Zestaw naprawczy do kół	■	■	■	■
Zapasowe koło dojazdowe i dodatkowe elementy mocujące bagaż	□	□	□	□
System automatycznych świateł drogowych (AHB)	□ LSS+	■	■	□ LSS+
Światła do jazdy dziennej wykonane w technologii LED	■	■	■	■
Światła mijania / drogowo w technologii LED z automatycznym poziomowaniem	□ LSS+	■	■	□ LSS+
Spryskiwacze reflektorów	□ LSS+	■	■	□ LSS+
Światła tylne oraz światła „stop” z diodami elektroluminescencyjnymi (LED)	■	■	■	■
Lampy przeciwmgielne przednie LED	■	■	■	■
Barwione szyby atermiczne z filtrem promieniowania ultrafioletowego (UV)	■	—	■	■
Przyciemniane tylne szyby	□	■	□ / □ SPORT	□
Bezpieczeństwo czynne				
System antypoślizgowy (ABS)	■	■	■	■
System kontroli trakcji (TRC)	■	■	■	■
Elektroniczny system rozdziału hamowania (EBD)	■	■	■	■
Elektryczne wspomaganie kierownicy uzależnione od prędkości i wybranego trybu jazdy (EPS)	■	■	■	■
System wspomagania hamowania awaryjnego (BAS)	■	■	■	■
System stabilizacji toru jazdy (VSC)	■	■	■	■
System priorytetowego hamowania (BOS)	■	■	■	■
Elektronicznie sterowane hamowanie regeneracyjne (ECB-R)	■	■	■	■
Układ wspomagania ruszania na wzniesieniu z czujnikiem przechyłu (HAC3)	■	■	■	■
System ochrony przedzderzeniowej (PCS) z wykrywaniem pieszych	□ LSS+	■	■	□ LSS+
Rozpoznawanie znaków drogowych (RSA)	□ LSS+	■	■	□ LSS+
Asystent utrzymywania pasa ruchu (LKA)	□ LSS+	■	■	□ LSS+
System wykrywający i ostrzegający o zmęczeniu kierowcy (Sway)	□ LSS+	■	■	□ LSS+
Sportowe tłumiki drgań nadwozia	—	■	□ / □ SPORT	—
4 tryby jazdy: Eco, Comfort, Sport, EV (napęd wyłącznie elektryczny)	■	■	■	■
System ostrzegania o spadku ciśnienia w oponach (TPWS)	■	■	■	■
Bezpieczeństwo bierne				
Dwustopniowe poduszki powietrzne kierowcy i pasażera (przednie)	■	■	■	■
Poduszki powietrzne boczne w oparciach foteli przednich (TAP)	■	■	■	■
Boczne kurtyny powietrzne na całej długości	■	■	■	■
Poduszki powietrzne chroniące kolana kierowcy i pasażera	■	■	■	■
Wyłącznik dezaktywujący poduszkę powietrzną pasażera	■	■	■	■
Przypomnienie o zapięciu pasów bezpieczeństwa	■	■	■	■
Konstrukcja przednich foteli zmniejszająca urazy szyi i głowy w przypadku kolizji (WIL)	■	■	■	■
Mocowania fotelika dziecięcego w systemie ISO FIX na tylnych zewnętrznych siedzeniach	■	■	■	■
Zabezpieczenia				
Elektroniczny system ochrony pojazdu z dodatkowym zabezpieczeniem złącza OBD	■	■	■	■
Alarm: czujnik włamnięcia, syrena	■	■	—	■
Alarm: czujnik włamnięcia, czujnik przechyłu, syrena	□	□	■	□
Immobilizer	■	■	■	■

■ wyposażenie standardowe | □ opcja niezależna | — opcja niedostępna | □ NAZWA wyposażenie dostępne w pakiecie

¹ Opcja szyberdachu wymaga rezygnacji z dojazdowego koła zapasowego

² System audio Mark Levinson dostępny jest tylko w połączeniu z pakietem Fuji i Lexus Premium Navigation

³ Pakiet Leather występuje tylko w połączeniu z pakietem Comfort lub podgrzewanymi fotelami

⁴ Pakiet Lexus Premium Navigation występuje tylko w połączeniu z Pakietem Lexus Safety System+

RODZAJE WYKOŃCZENIA

TKANINA (SIEDZISKO I OPARCIE / BOCZKI FOTELA)	Elegance	F SPORT	Prestige	Black
czarny / czarny	□	—	—	—
beżowy chateau / czarny	□	—	—	—
czarny / czerwony	□	—	—	—
TKANINA + TAHARA TRIM (SIEDZISKO I OPARCIE / BOCZKI FOTELA)	Elegance	F SPORT	Prestige	Black
czarny / czarny (F SPORT)	□	□	—	—
flare red F SPORT / czarny	—	□	—	—
czarny / volcano F SPORT	—	□	—	—
czarny / dark rose	—	—	—	□
SKÓRA NATURALNA (SIEDZISKO I OPARCIE / BOCZKI FOTELA)	Elegance	F SPORT	Prestige	Black
czarny / czarny	□	□	□	—
beżowy chateau / czarny	□	—	□	—
biały / czarny	□	□	□	—

CENY OPCJI I PAKIETÓW

OPCJE I PAKIETY	Elegance	F SPORT	Prestige	Black
System „inteligentny kluczyk”	2 400	2 400	■	2 400
Tempomat Cruise control	1 500	—	—	—
Elektryczny szyberdach	4 300	4 300	4 300	4 300
Podgrzewanie przednich foteli	1 900	■	■	1 900
Czujniki parkowania z przodu i z tyłu pojazdu (przód: 2, tył: 4)	3 300	3 300	■	3 300
Czujniki parkowania z tyłu pojazdu (4 czujniki)	1 500	1 500	—	1 500
Lusterko wewnętrzne wsteczne elektrochromatyczne	900	■	■	900
Audio Mark Levinson, 13 głośników, AM, FM, DVD na 1 płytę	—	7 900	7 900	—
Tuner DAB	1 500	1 500	1 500	1 500
Kamera cofania	■	■	■	■
Nawigacja GPS Lexus Navigation	4 500	4 500	—	4 500
Nakładki progowe wykonane ze stopu aluminium	—	—	400	—
Alarm: czujnik wtargnięcia, czujnik przechyłu, syrena	1 800	1 800	■	1 800
16-calowe obręcze kół ze stopów lekkich	■	—	—	—
17-calowe obręcze kół ze stopów lekkich	3 200	■	■	■
Zapasowe koło dojazdowe i dodatkowe elementy mocujące bagaż	600	600	600	600
Przeciemiennie tylne szyby	1 800	■	1 800	1 800
Sportowe tłumiki drgań nadwozia	—	■	2 500	—
PAKIET COMFORT Podgrzewanie przednich foteli, lusterko wewnętrzne wsteczne elektrochromatyczne	2 500	■	■	2 500
PAKIET LEXUS SAFETY SYSTEM+ Aktywny tempomat (ACC), system ochrony przedzderzeniowej (PCS) z wykrywaniem pieszych, system automatycznych świateł drogowych (AHB), światła mijania / drogowe w technologii LED z automatycznym poziomowaniem, spryskiwacze reflektorów, asystent utrzymywania pasa ruchu (LKA), rozpoznawanie znaków drogowych (RSA), system wykrywający i ostrzegający o zmęczeniu kierowcy (Sway), 4,2-calowy wyświetlacz informacyjny TFT umieszczony na tablicy przyrządów	9 800	■	■	9 800
PAKIET TOUCH System „inteligentny kluczyk”, czujniki parkowania z przodu i z tyłu pojazdu	4 000	4 000	■	4 000
PAKIET TAHARA Tapicerka z tkaniny i Tahara Trim, wykończenie bocznych drzwiowych Tahara Trim/tkanina	2 700	■	—	■
PAKIET LEATHER³ Tapicerka z naturalnej skóry, wykończenie bocznych drzwiowych Tahara Trim	6 700	—	■	6 700
PAKIET LEXUS PREMIUM NAVIGATION⁴ Audio 10 głośników, AM, FM, DVD na 1 płytę, wyświetlacz multimedialny 10,3”, asystent parkowania (obraz z kamery cofania z liniami pomocniczymi), kontroler Remote Touch Interface, nawigacja GPS Lexus Premium Navigation z Lexus Connected Services, funkcja korekcji czasu zegarka na podstawie sygnału GPS, lusterko wewnętrzne wsteczne elektrochromatyczne	7 900	7 900	■	7 900
PAKIET FUJI Elektryczna regulacja fotela kierowcy, w tym podparcia odcinka lędźwiowego (8 kierunków), elektryczna regulacja fotela pasażera (4 kierunki), pamięć ustawienia fotela kierowcy, lusterka boczne elektrochromatyczne z pamięcią ustawienia, tapicerka z naturalnej skóry F SPORT, wykończenie bocznych drzwiowych Tahara Trim	—	11 900	—	—
PAKIET SPORT Przeciemiennie tylne szyby, nakładki progowe wykonane ze stopu aluminium, sportowe tłumiki drgań nadwozia	—	—	4 100	—
lakier metalik, opał, F	3 900	3 900	3 900	3 900
dach w innym kolorze	2 200	2 200	2 200	—

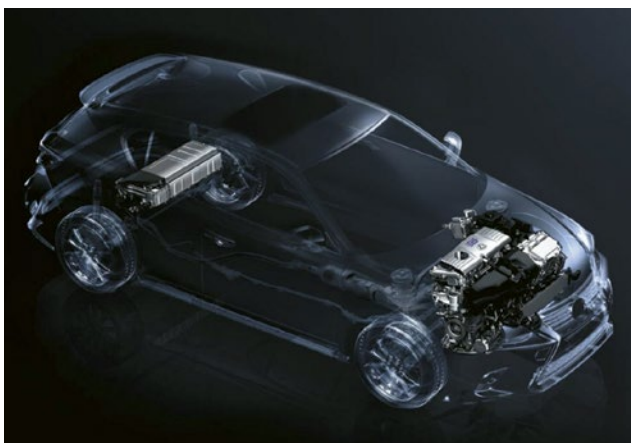
■ wyposażenie standardowe | □ opcja niezależna | — opcja niedostępna

¹ Opcja szyberdachu wymaga rezygnacji z dojazdowego koła zapasowego

² System audio Mark Levinson dostępny jest tylko w połączeniu z pakietem Fuji i GPS*

³ Pakiet Leather występuje tylko w połączeniu z pakietem Comfort lub podgrzewanymi fotelami

⁴ Pakiet Lexus Premium Navigation występuje tylko w połączeniu z Pakietem Lexus Safety System+



ULTRANOWOCZESNA HYBRYDA

Rewolucyjny napęd Lexus Hybrid Drive to nie tylko wyjątkowo niskie zużycie paliwa, ale również koszty eksploatacji - elementy układu hamulcowego wymienia się rzadziej niż w samochodach konwencjonalnych.



SPEKTAKULARNA OSZCZĘDNOŚĆ

Przemieszczanie się po mieście odbywa się również w trybie elektrycznym (EV). Samochód nie zużywa wówczas w ogóle paliwa.



RELAKSUJĄCA CISZA

Doskonale wyciszenie i właściwości silnika elektrycznego sprawiają, że we wnętrzu CT można odciąć się od zgiełku miasta.



UNIKALNY KOMFORT

Automatyczna skrzynia w standardzie zapewnia wyjątkową wygodę prowadzenia, a najwyższa jakość wykonania powoduje, że podróż staje się relaksem.

ODKRYJ TAKŻE:

10,3 calowy ekran w Pakiecie Lexus Premium Navigation.

nowa, przyciągająca uwagę wersja Black

odświeżona paleta kolorów i materiałów





Niezawodność

Prosta konstrukcja pozbawiona zawodnych elementów, takich jak filtr DPF czy koło dwumasowe oraz niskie obciążenie silnika benzynowego to cechy, które zapewniają hybrydom ich legendarną trwałość.

Podwójna moc

hybryda to nie tylko oszczędność, nowoczesny napęd Lexus Hybrid Drive to także lepsze osiągi, dzięki wyższej mocy i potężnemu momentowi obrotowemu silnika elektrycznego.

Oszczędność

Dzięki odzyskiwaniu i wykorzystywaniu energii, która w innych samochodach jest zamieniana na ciepło i bezpowrotnie tracona, hybrydy cechują się niezwykle niskim zużyciem paliwa.

Cisza i komfort

niespotykany komfort podróży hybrydowym Lexusem to zasługa m.in. wykorzystania cichego silnika elektrycznego, który zapewnia intensywne, ale niezwykle płynne przyspieszanie.

Przywileje kierowców

coraz więcej polskich miast promuje nowoczesną ekologię poprzez udostępnianie darmowych miejsc parkingowych samochodom hybrydowym czy wyłączenie ich z ograniczeń ruchu w centrum.

Niska szkodliwość

niskie zużycie paliwa naturalnie przekłada się na niski poziom emisji CO₂. Także znacznie mniejsza w stosunku do silników Diesla emisja cząstek stałych i tlenków azotu czyni hybrydowe Lexusy mniej szkodliwymi dla ludzi i środowiska.

Zawarte w tym cenniku informacje nie stanowią zapewnienia w rozumieniu art. 556¹ §1 ust. 2 oraz art. 556¹ §2 ustawy z dnia 23 kwietnia 1964 r. Kodeks cywilny. Podane ceny w zł brutto. Promocja obowiązuje od dnia 4.06.2018 do dnia 31.08.2018. Miesięczna rata netto leasingu SMARTPLAN uwzględnia wkład własny 10% wartości samochodu, okres leasingu 36 m.cy z limitem kilometrów 60 000. Kalkulacja z dnia 05.06.2018. Podane zużycie paliwa i emisja CO₂ zostały zmierzone w środowisku kontrolowanym w laboratorium, zgodnie z wymaganiami określonymi w Rozporządzeniu UE 715/2007 z późn. zm. i aktami wykonawczymi, dla różnych wersji wyposażenia na rynek europejski. Zużycie paliwa i emisja spalin CO₂ w konkretnym pojeździe w warunkach drogowych może różnić się od podanych wyników pomiarów. Na zużycie paliwa i emisję CO₂ wpływa sposób prowadzenia pojazdu oraz inne czynniki (takie jak warunki drogowe, natężenie ruchu, stan pojazdu, ciśnienie w oponach, zainstalowane wyposażenie, obciążenie, liczba pasażerów, itp.). Informacje o działaniach dotyczących odzysku i recyklingu samochodów wycofanych z eksploatacji: www.lexus-polska.pl. Szczegóły u Autoryzowanych Dilerów Lexusa.

Autoryzowany Diler Lexusa: